

Esculturas em terracota do Mosteiro de Alcobaça

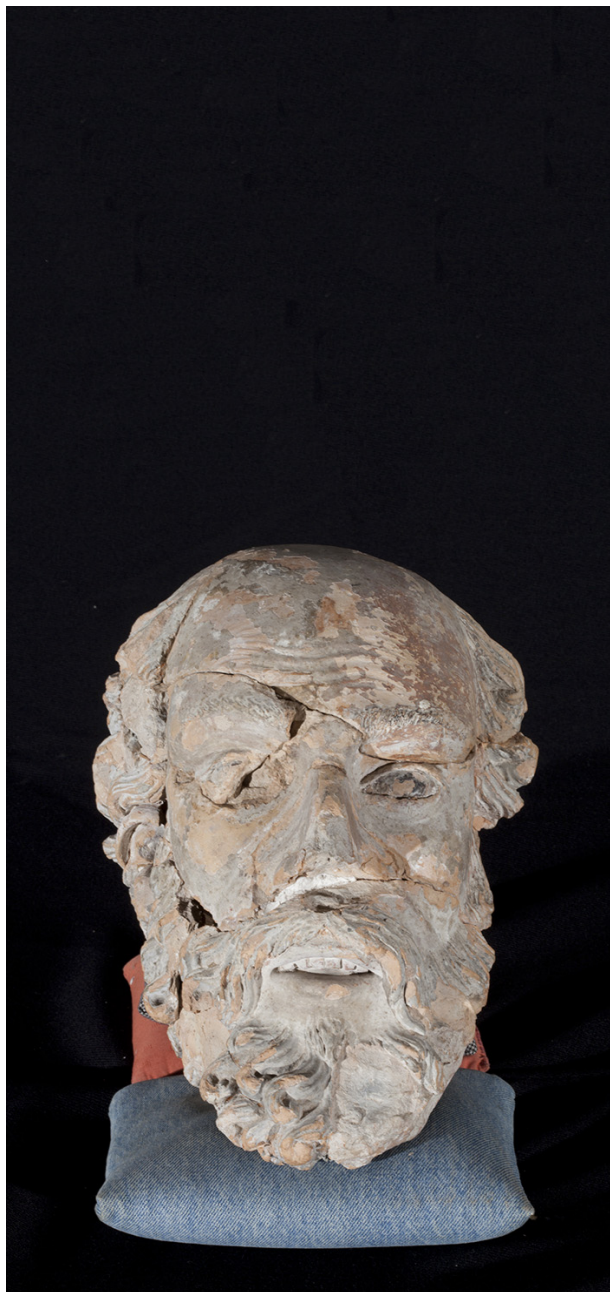
As esculturas monumentais em terracota do Mosteiro de Alcobaça, classificado como Património da Humanidade, estão a ser objecto de estudo e intervenção coordenado pelo IPT.

Entre as obras produzidas pelos monges cistercienses no último terço do século XVII, contam-se duas cujo tratamento é aqui apresentado: uma cabeça de escultura, provavelmente de corpo inteiro, representando um homem velho e a cabeça de uma santa pertencente a um busto relicário.

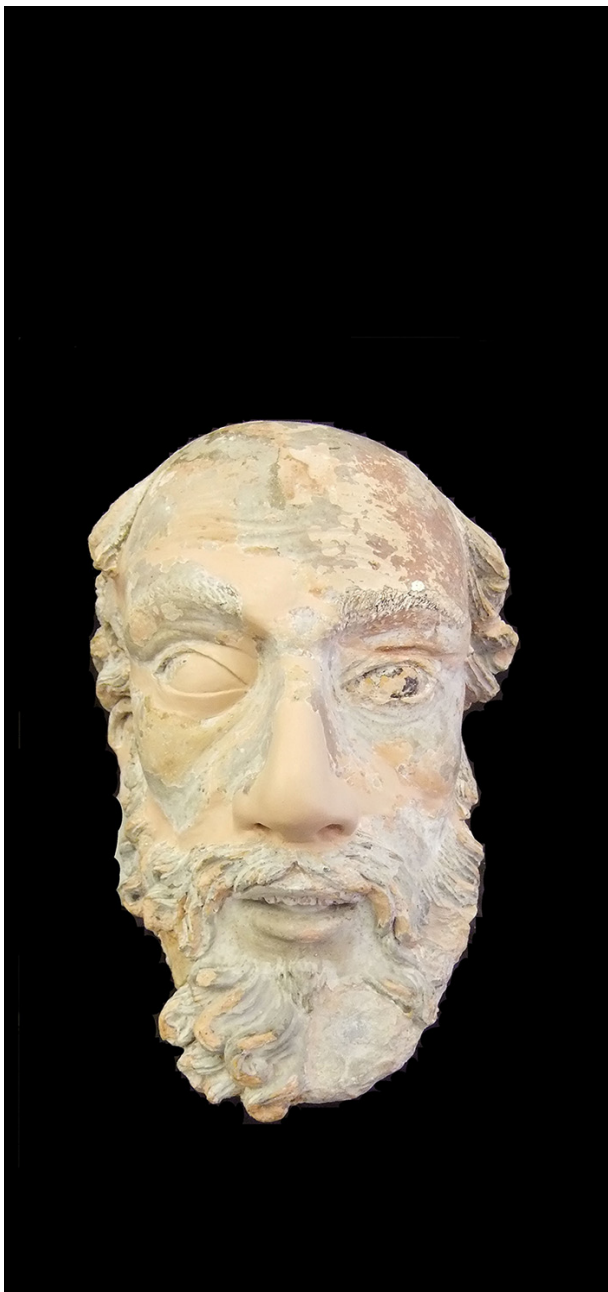
As duas obras já tinham sido restauradas no passado, embora com sucesso limitado, e a cabeça do homem apresentava maiores danos evidenciados no destacamento generalizado da policromia e nos reduzidos vestígios da camada original.

O tratamento efectuado pretendeu resolver os problemas de estabilidade do suporte e melhorar a leitura das obras. Consistiu em acções de limpeza e de remoção dos preenchimentos excessivos, anulação parcial das colagens incorrectas e a sua posterior colagem, preenchimento de fracturas e de pequenas lacunas e reconstituição volumétrica de alguns elementos. Ao nível da superfície foram adoptadas duas soluções diferentes. Na cabeça do homem, atendendo à perda significativa da camada cromática, foi efectuada reintegração com uma tonalidade próxima da do suporte. No busto relicário não foi removido qualquer repinte e foi realizada reintegração cromática de tipo mimético.





Cabeça de velho antes do tratamento de conservação e restauro.



Cabeça de velho após o tratamento .



Cabeça de busto relicário, antes do tratamento de conservação e restauro.



Durante o tratamento: descolagem dos fragmentos; preenchimento e reconstituição volumétrica; reintegração cromática.

1	2
	3





Cabeça de busto relicário, após o tratamento.



Participantes nas intervenções

Docente da licenciatura e do mestrado em Conservação e Restauro:

Ricardo Triães

Alunos do mestrado em Conservação e Restauro:

João Ramos

Sónia Tavares

Fotografia

Gonçalo Figueiredo

João Ramos

Sónia Tavares

Organização deste número de Intervenções

Ricardo Triães

Paginação

António João Cruz

<http://www.cr.estt.ipt.pt/>

A intervenção nestas duas obras insere-se no Projecto TACELO, financiado por fundos FEDER, através do Programa Operacional Factores de Competitividade – COMPETE, e por fundos nacionais, através da FCT - Fundação para a Ciência e a Tecnologia (PTDC/HIS-HEC/111825/2009).